

Das Projekt wird gefördert
aus Mitteln des Europäi-
schen Sozialfonds, des
MFFJIV und des MWWK.



EUROPÄISCHE UNION
Europäischer Sozialfonds



Rheinland-Pfalz

MINISTERIUM FÜR FAMILIE,
FRAUEN, JUGEND, INTEGRATION
UND VERBRAUCHERSCHUTZ



Rheinland-Pfalz

MINISTERIUM FÜR
WISSENSCHAFT, WEITERBILDUNG
UND KULTUR

 MINT

Sommerferienprogramm

2021



Ada
Lovelace
Projekt

RHEINLAND-PFÄLZISCHES
KOMPETENZZENTRUM
FÜR FRAUEN IN MINT



www.ada-lovelace.de



Do. 12.08.2021

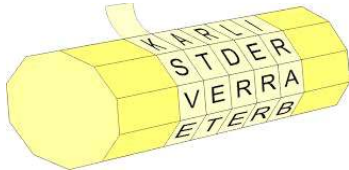


Kryptographie - Knack`den Code

Du willst deiner besten Freundin oder deinem besten Freund eine Nachricht schreiben und niemand außer euch soll sie lesen können? Wir zeigen dir verschiedene Möglichkeiten, wie geheime Botschaften ausgetauscht werden können.

Am Ende des Workshops gibt es eine kleine Überraschung in der Schatzkiste, wenn du den Code knackst.

geeignet für Altersklasse 11 - 14 Jahre



Di. 17.08.2021

Kosmetik aus dem Reagenzglas

Wie viel Chemie steckt eigentlich in unseren

Kosmetik- und Pflegeprodukten? Wie viel davon ist gut für uns? Was können Inhaltsstoffe wirklich?

In diesem Workshop erhältst du alle Antworten dazu und kannst außerdem deine eigene Creme und Naturseife herstellen.

geeignet für Altersklasse 10 - 13 Jahre





Mi. 18.08.2021



Erneuerbare Energien mit „Roberta“

Klimaschutz und Erneuerbare Energien hast du sicherlich schon öfters gehört. Doch was sind überhaupt Erneuerbare Energien? Und warum brauchen wir sie?

Zusammen mit unserer kleinen Roboter-Dame „Roberta“ bauen wir ein Windradmodell und führen anschließend verschiedene Messungen durch.

geeignet für Altersklasse 11-14 Jahre



Do. 19.08.2021

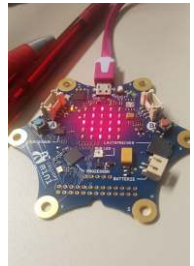
Code the world!

Einstieg in die Programmierung mit Calliope mini!

Nach diesem Workshop wirst du erstaunt sein wieviel Spaß das Programmieren macht. Mit dem kleinen Stern „Calliope mini“ zeigen wir dir Schritt für Schritt wie du deine Befehle eingeben kannst und Calliope zum Leuchten bringst.

Vorkenntnisse sind keine nötig - also trau dich ruhig!

geeignet für Altersklasse 10 - 13 Jahre





Allgemeine Hinweise

Sicherheit geht vor!

Aufgrund der andauernden Corona-Situation können die Workshops nur unter den geltenden Sicherheits- und Hygienevorschriften der TUK stattfinden.

Soweit möglich finden die Workshops auf dem Campus der Technischen Universität im Freien oder in geeignet großen Räumen unter Beachtung der Abstandsregelungen statt.

Mitzubringen sind: Mund-Nasen-Schutz, Haargummi bei langen Haaren, geschlossenes Schuhwerk.

Verpflegung: In der Mittagspause wird ein Mensa to-go-Essen von uns organisiert..



Anmeldung:

www.ada-lovelace.de/kaiserslautern

oder

makbule.engelhardt@ru.uni-kl.de



Anmeldeschluss: 09.08.2021

pro Workshop max. 10 Teilnehmerinnen

Die Workshops können auch einzeln gebucht werden.

Dauer: 10:00 - 15:00 Uhr

Das Ada-Lovelace-Projekt ist ein Mentoring gestütztes Programm für Mädchen und junge Frauen, die sich für MINT interessieren, sich praktisch ausprobieren möchten oder gar einen MINT-Berufsweg einschlagen wollen.

Was ich will, das kann ich!

Ada-Lovelace-Projekt



Ada
Lovelace
Projekt



*Landesweit vernetzen,
regional fördern.*

20 Jahre MINT-Kompetenz.

Schreib uns doch einfach
eine Nachricht an
makbule.engelhardt@ru.uni-kl.de
oder kontaktiere uns über
Soziale Netzwerke.



Ada-Lovelace-Projekt

Dipl.-Ing. Makbule Engelhardt
Pfaffenbergstr. 97
67663 Kaiserslautern

0631/205-4639

